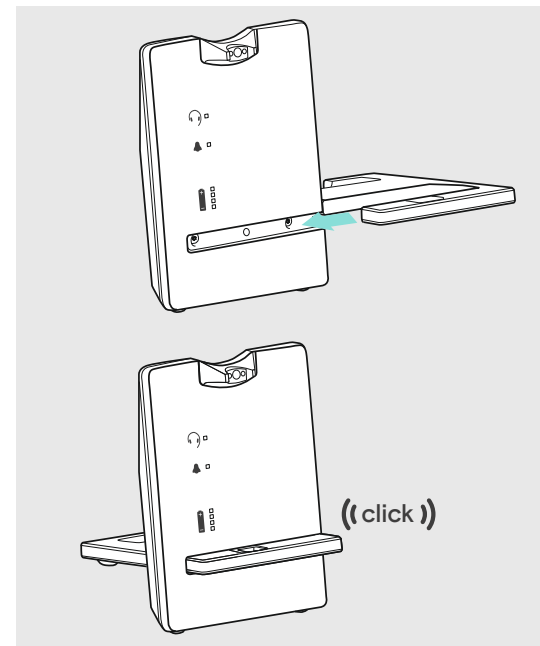
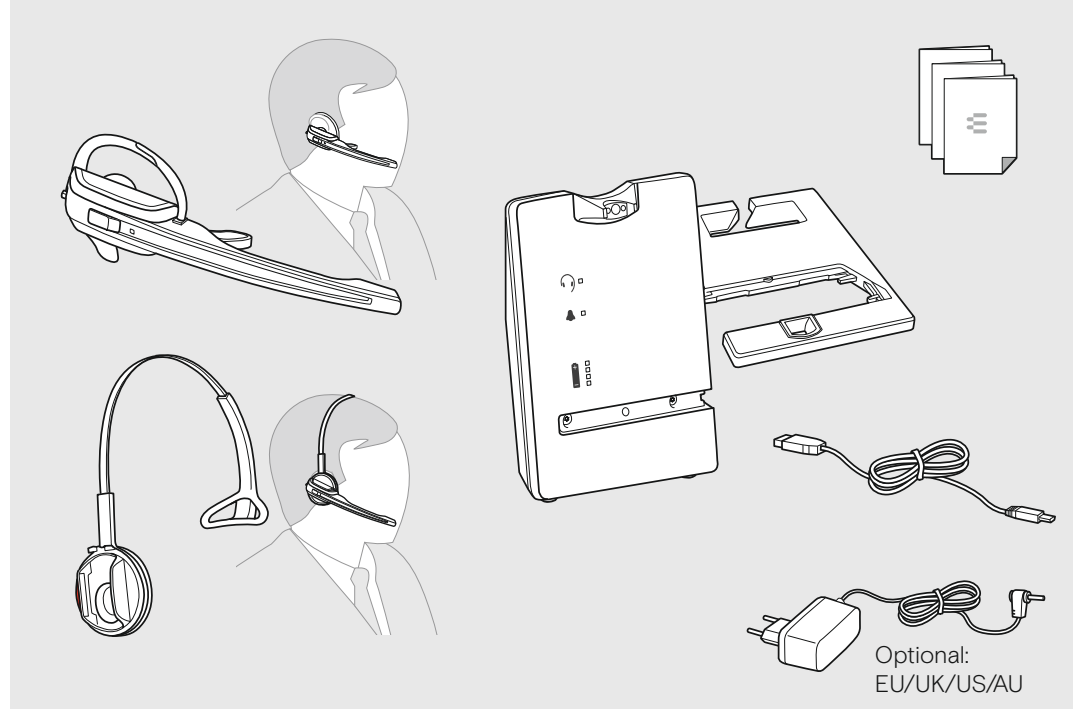


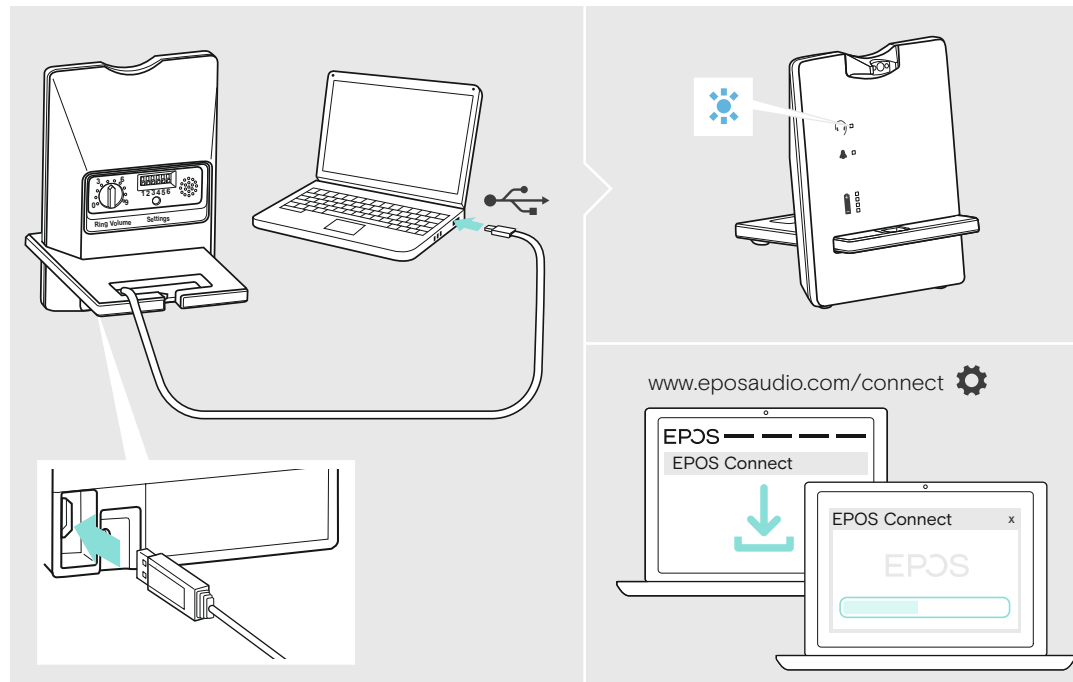
IMPACT D 10 USB ML
Wireless headset system

- | | | |
|-------------------|---------------------|--------------------------------|
| EN Quick Guide | NO Snabbguide | JA クイックガイド |
| DE Kurzanleitung | SV Snabbguide | PL Skrócona instrukcja obsługi |
| FR Guide express | NL Mini handleiding | TR Hızlı Kılavuz |
| ES Guía rápida | IT Guida rapida | ZH 快速指南 |
| DA Kvikvejledning | PT Guia Rápido | |

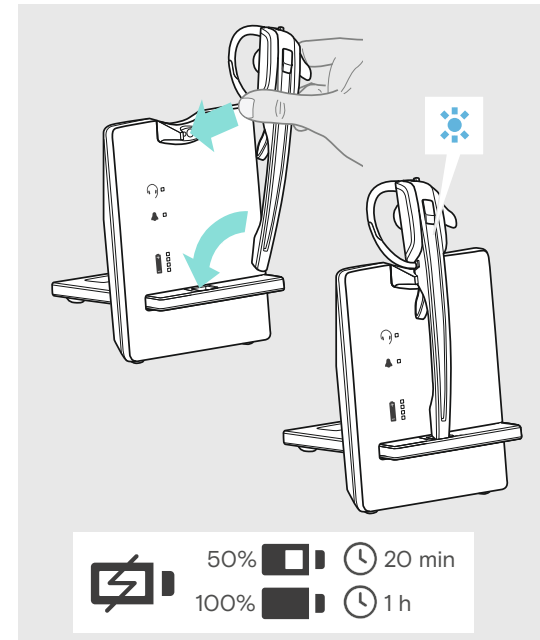
Model: D 10 HS | D 10 BS USB ML - EU/AUS/US



Connecting the base station to a PC | Basisstation mit PC verbinden | Raccorder la station de base à un ordinateur | Conectar la estación base con el PC | Forbindelse af basisstationen med en pc | Anslut basstationen till datorn | Koble basestasjonen til en PC | Het basisstation met de PC verbinden | Collegamento della stazione base con il PC | Ligar a base ao PC | Бэсстэ-аўсьціадар да PC | 接続する | Polączenie stacji bazowej z komputerem | Baz istasyonunu PC'ye bağlama | 连接基站和电脑



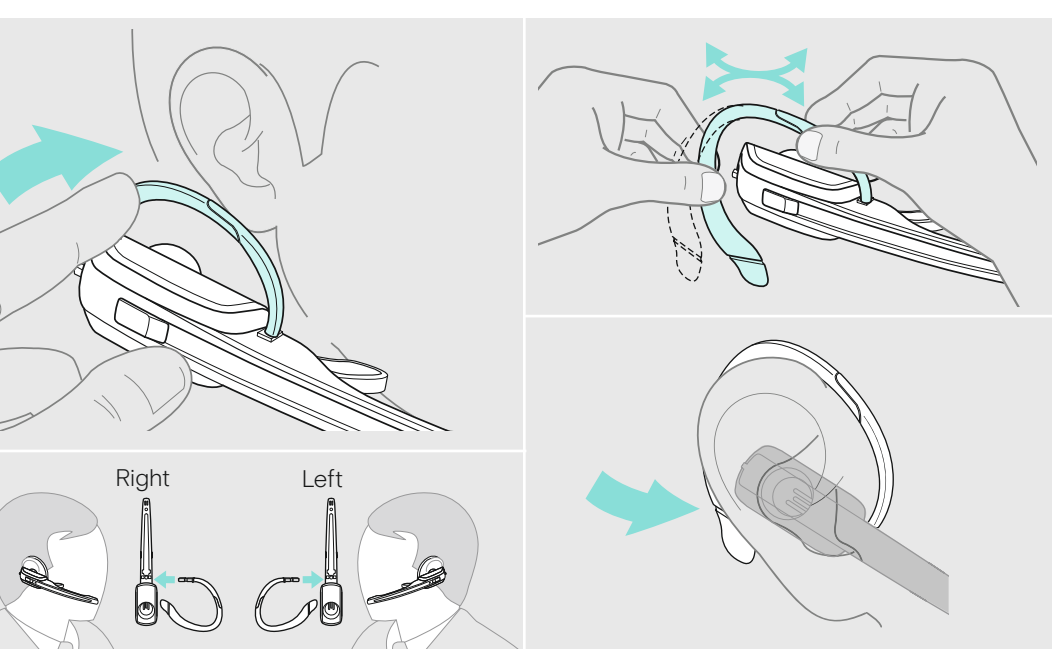
Charging the headset | Headset laden | Charger l'oreillette | Cargar el headset | Opladning af hovedsæt | Ladda headsetet | Lade hodesett | Headset laden | Caricamento dell'headset | Carregar os micro-auscultadores | ヘッドセットを充電する | Ładowanie zestawu słuchawkowego | Kulaklık setinin şarj edilmesi | 给耳机充电



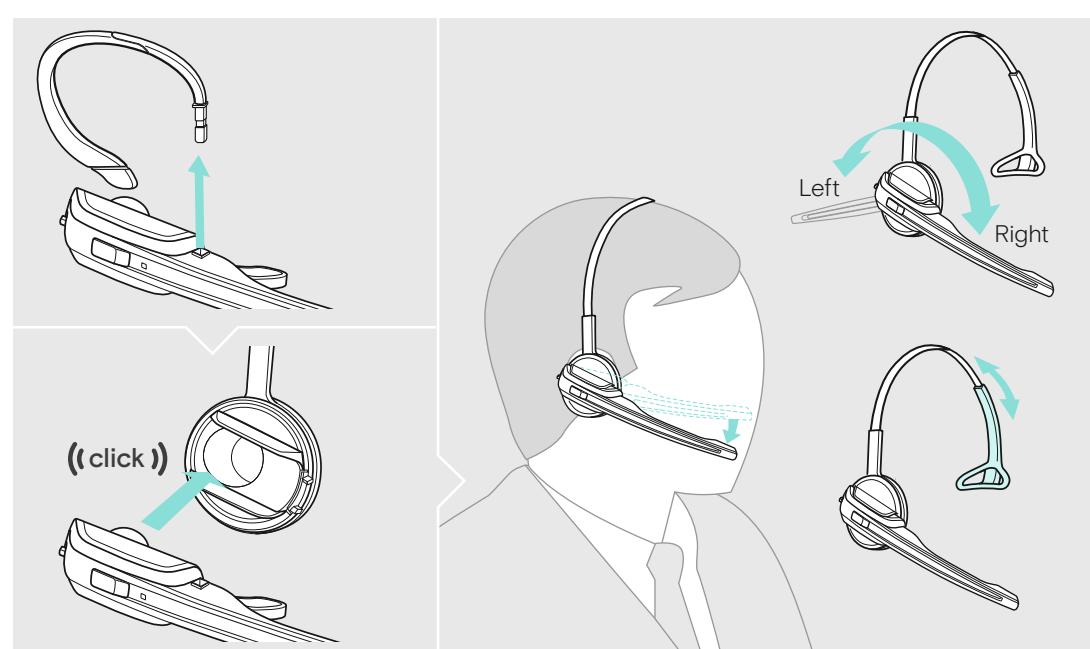
DSEA A/S
Kongebakken 9, DK-2765 Smørum, Denmark
www.eposaudio.com

Printed in China, Publ. 06/20, 770-00037/A06

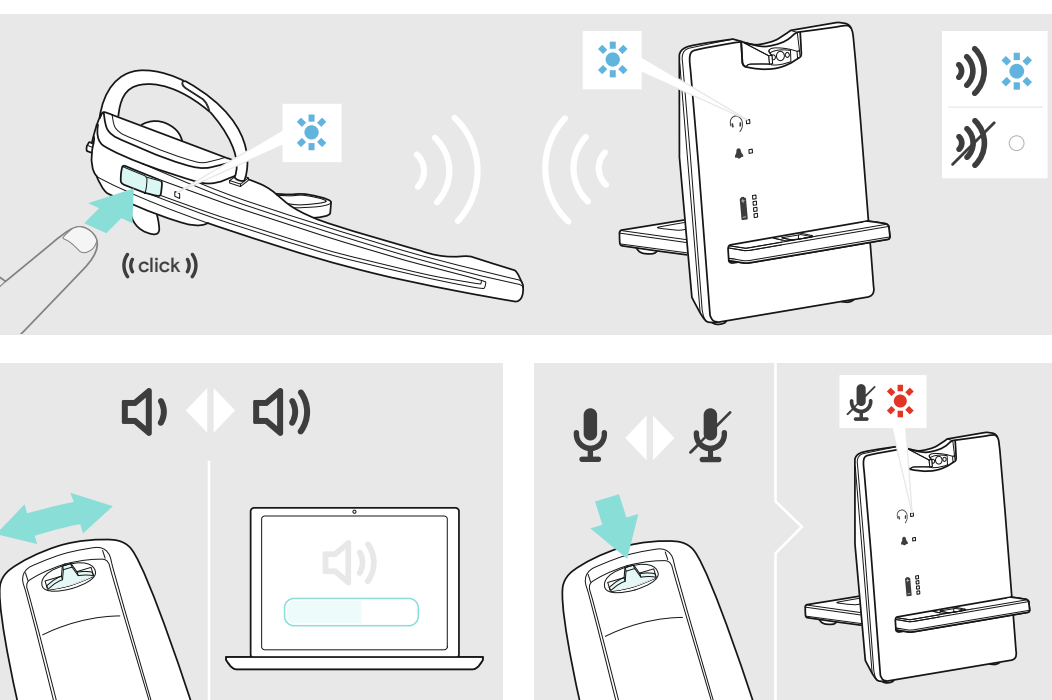
Wearing the headset with the earhook | Headset mit Ohrbügel verwenden | Porter l'oreillette avec le crochet d'oreille | Utilizar el headset con gancho de auricular | Anvendelse af hovedsættet med ørebøjle | Använd headset med öronbygel | Bruk hodesett med ørebøyle | De headset in combinatie met de oorbeugel gebruiken | Utilizzo dell'headset con archetto auricolare | Utilizar o micro-auscultador com haste auricular | ヘッドセットをイヤーフックと一緒に装着する | Stosowanie zestawu słuchawkowego z palakiem nauszny | Kulaklık setinin kulak bandıyla kullanılması | 利用耳夹使用耳机



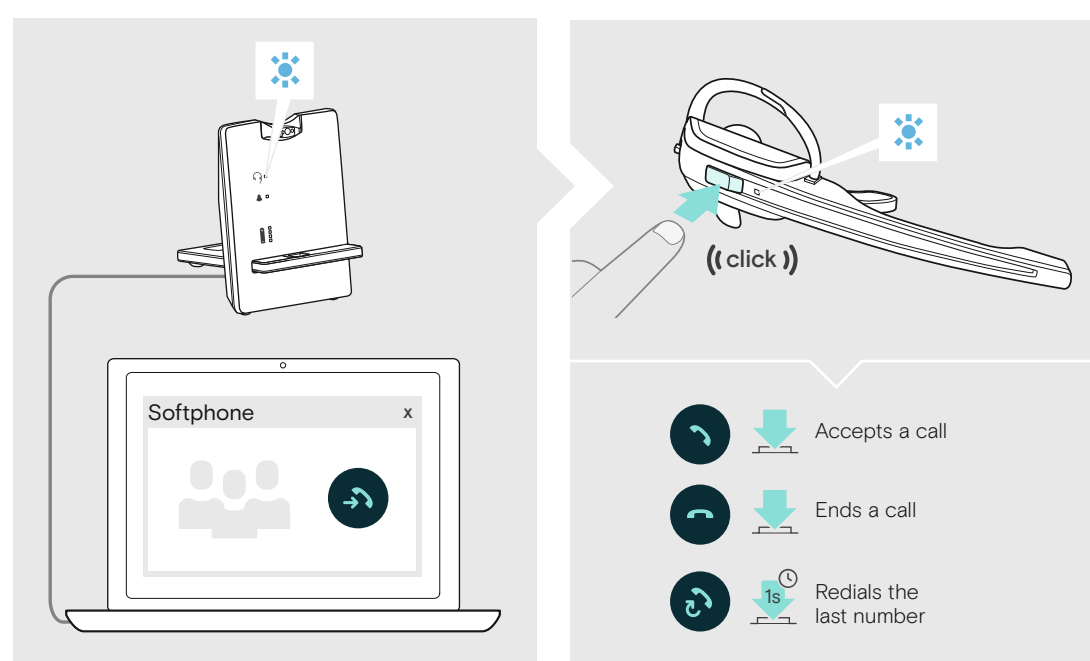
Wearing the headset with the headband | Headset mit Kopfbügel verwenden | Porter l'oreillette avec l'arceau | Colocarse el headset con gancho de auricular | Sådan bæres hovedsættet med hovedbøjle | Sätt på headsetet med huvudbygel | Sett på hodesett med hodebøyle | De headset in combinatie met de hoofbeugel gebruiken | Applicazione dell'headset con archetto per testa | Colocar o micro-auscultador com aro de cabeça | ヘッドセットをヘッドバンドと一緒に装着する | Stosowanie zestawu słuchawkowego z palakiem nagłownym | Kulaklık setinin kafa bandıyla takılması | 利用头戴配载耳机



Using the headset | Headset verwenden | Utiliser l'oreillette | Utilizar el headset | Anvendelse af hovedsættet | Använd headsetet | Beryttede hodesettet | De headset gebruiken | Utilizzo dell'headset | Utilizar o auricular | ヘッドセットの使用 | Stosowanie zestawu słuchawkowego | Kulaklığın kullanımı | 使用耳机

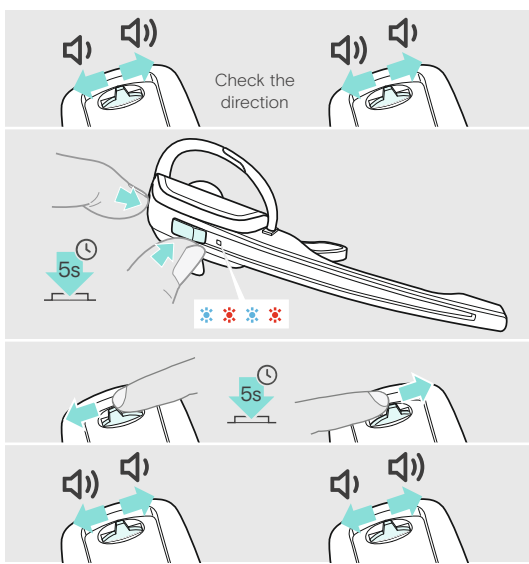


Making calls via the headset | Über das Headset telefonieren | Téléphoner avec l'oreillette | Telefonar mediante el headset | Opkald via hovedsættet | Ring med headsetet | Ringe ved hjælp af hodesettet | Bellen met behulp van de headset | Telefonare con l'headset | Fazer uma chamada telefónica através do micro-auscultador | ヘッドセットから電話する | Telefonowanie poprzez zestaw słuchawkowy | Kulaklık sesi üzerinden telefon etme | 通过耳机进行电话通话

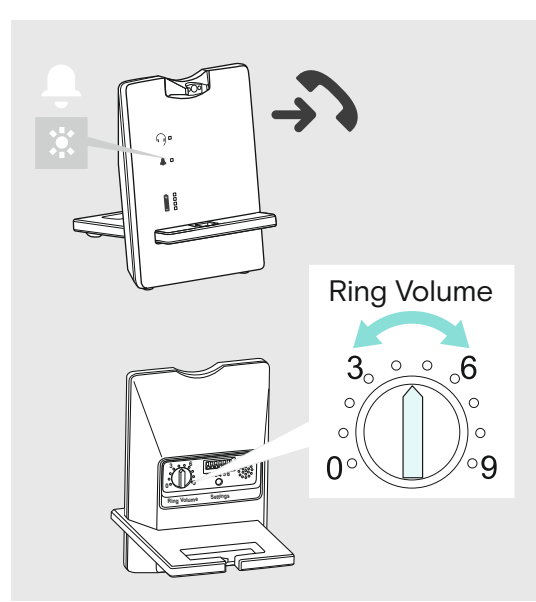


- Accepts a call
- Ends a call
- Redials the last number

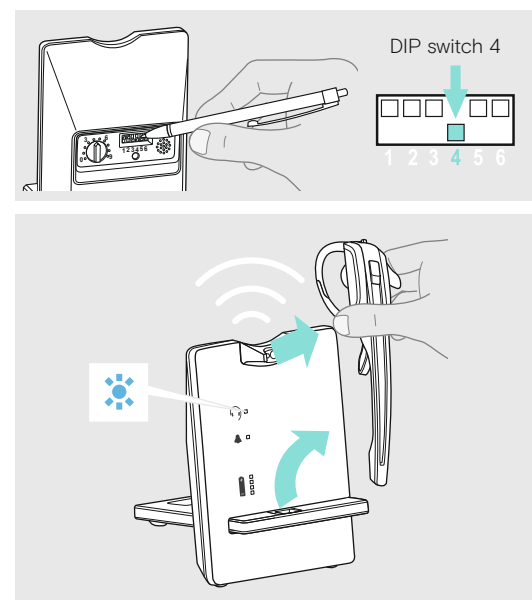
Swapping the direction of the volume buttons | Richtung der Lautstärke-tasten tauschen | Permuter la fonction des touches Volume +/- | Cambiar la asignación de las teclas de volumen | Ändring av funktionen för lysterknapparna | Ändra volymknapparnas funktion | Endre tilordning av lysterknappene | De functie van de volumetoetsen omwisselen | Cambio dell'assegnazione dei tasti del volume | Trocar a ocupação das teclas de volume | 音量ボタンの設定を変更する | Zmiana przyporządkowania przycisków regulacji głośności | Ses seviyesi tuşlarının atamalarının değiştirilmesi | 交换音量按钮的分配



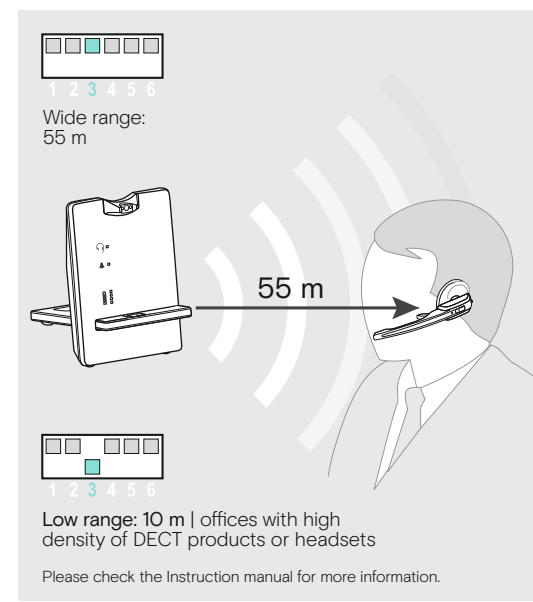
Adjusting the ringtone volume | Lautstärke des Klingeltons einstellen | Régler le volume de la sonnerie | Ajustar el volumen del timbre de llamada | Inställning av lydstryken för ringtonen | Ställ in ringsignalens volym | Stille inn ringetoneens lydstryke | Het volume van het beltoon instellen | Impostazione del volume della suoneria | Ajustar o volume do toque | 着信音の音量を設定する | Ustawianie głośności dzwonka | Zil sesi seviyesinin ayarlanması | 设置铃声音量



Automatic link establishment | Automatischer Verbindungsaufbau | Établissement automatique d'une liaison | Establecimiento de conexión automática | Automatisk forbindelsesoppbygning | Automatisk oppkoppling | Automatisk forbindelsesoppbygging | Automatische opbouw van de verbinding | Connessione automatica | Ligaçao automática | 自動接続 | Automatische nawiązanie połączenia | Otomatik bağlantı kurulumu | 自动建立连接



Leaving the DECT range | DECT-Reichweite verlassen | Sortir de la portée DECT | Salir del rango DECT | Sådan forlades DECT-rækkevidden | Lämma DECT-räckvidden | Forlate DECT-rekkevidden | De DECT-reikwijdte verlaten | Allontanamento dal campo di autonomia DECT | Sair do alcance DECT | DECT通信範囲を離れる | Opuszczanie zasięgu DECT | DECT menzindən çıkılması | 离开DECT有效范围



Adjusting the headset system using the DIP switches | Headset-System mit den DIP-Schaltern anpassen | Régler le système oreillette à l'aide des commutateurs DIP | Ajustar el sistema de headset a los interruptores DIP | Tilpasning af hovedsætsystemet med DIP-switches | Anpassa headsetsystemet med DIP-omkopplarna | Tilpasse hovedsætsystemet med DIP-brytere | Het headset-systeem met de DIP-schakelaars aanpassen | Adattamento del sistema headset con gli interruttori DIP | Adaptar o sistema de micro-auscultadores com os interruptores DIP | ヘッドセットシステムをDIP-スイッチで調節する | Regulacja zestawu słuchawkowego za pomocą przełączników DIP | Kulaklık seti sisteminin DIP şalterlerine ayarlanması | 使用DIP开关调整耳机系统

	Ringtone OFF Ringtone is deactivated.		Manual link establishment When taking the headset out of the base station, you have to manually establish the wireless link between headset & base station.
	Ringtone 1 Ringtone 1 is activated.		Automatic link establishment - Auto Link When taking the headset out of the base station, a wireless link is automatically established between headset and base station.
	Ringtone 2 Ringtone 2 is activated.		Wideband audio transmission Automatic frequency adjustment of wideband & narrowband calls. Wideband audio transmission is e.g. supported by Skype & gives high speech quality. Battery life: 8 hours
	Ringtone 3 Ringtone 3 is activated.		Narrowband audio transmission Battery life: 12 hours
	Standard radio range		Standard limitation
	Reduced radio range Use this setting in order to avoid interference with other DECT systems. Range of approx. 10 m indoors		Limited volume (country specific) EU and US version: in compliance with Directive 2003/10/EC AU version: in compliance with Directive AS/ACIF G616:2006

Holding a conference call: Connecting the master headset & the guest headsets with a base station | Telefonkonferenz durchführen: Master-Headset & Guest-Headsets mit einer Basisstation verbinden | Tenir une conférence téléphonique : Connecter l'oreillette maître et l'oreillette invitée à la station de base | Realizar una conferencia telefónica: Conexión del headset maestro y de los headsets invitados con la estación base | Afvikling af en telefonkonference: Etablering af forbindelse mellem master-hovedsæt & gæst-hovedsæt og basisstationen | Telefonkonferens: Anslut masterheadsetet och gästheadseten till en basstation | Foreta telefonkonferans: Opprette forbindelsen masterhodesettet og gjestehodesettet skal ha med basestasjonen | Een telefonische conferentie uitvoeren: De master-headset en guest-headsets met een basisstation verbinden | Per eseguire una conferenza telefonica: collegare l'headset principale e l'headset guest con una stazione base | Realizar uma chamada em conferência: Ligar o micro-auscultador mestre e os micro-auscultadores secundários à base | 電話会議を実行する: マスター・ヘッドセットとゲスト・ヘッドセットをベースステーションに接続する | Prowadzenie konferencji telefonicznej: Połączenie zestawu słuchawkowego Master i Guest ze stacją bazową | Telefon konferans: Ana (Master) ve misafir kulaklık setlerinin baz istasyonuna bağlanması | 举行电话会议: 将主机和客耳机与基站连接

New MASTER headset

LED red or off

3x

(click)

GUEST headset 1-3

Press & hold the mute button & insert the headset into the charging cradle.

3x

Accept the Guest headset.

MASTER

Ready for conference call: Master headset & Guest headsets connected to the base station

MASTER

GUEST 1

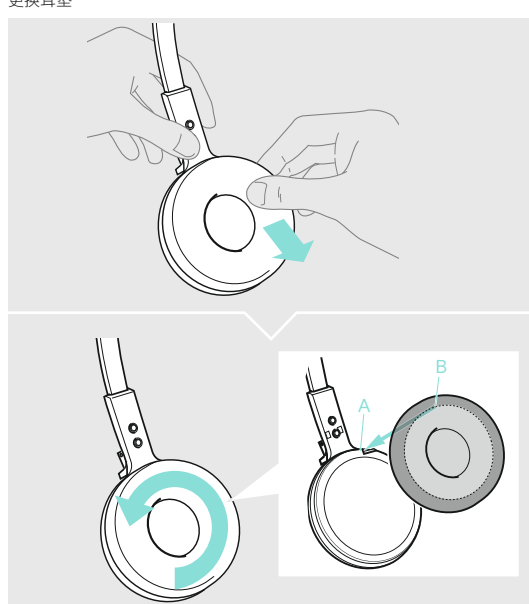
GUEST 2

GUEST 3

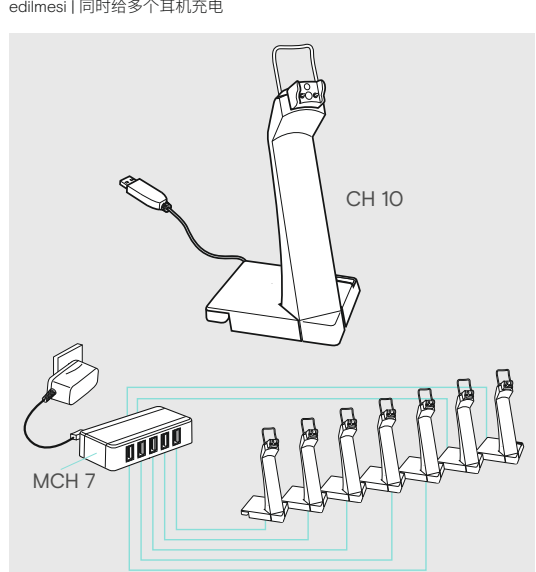
End a conference call

MASTER

Replacing the ear pad | Ohrpolster austauschen | Remplacer le coussinet d'oreille | Cambiar las almohadillas para las orejas | Udskiiftning af ørepolstringer | Byta öronkuddar | Utskiiftning av øreputer | De oorkussens vervangen | Sostituzione dei cuscinetti auricolari | Substituir as almofadas | イヤーパッドを交換する | Wymiana poduszek słuchawkowych | Kulak pedinin değiştirilmesi | 更換耳墊



Charging several headsets simultaneously | Mehrere Headsets gleichzeitig laden | Charger plusieurs oreillettes simultanément | Cargar simultáneamente varios headsets | Opladning af flere hovedsæt samtidig | Ladda flera headset samtidigt | Lade flere hodesett samtidig | Meerdere headsets tegelijk opladen | Caricamento simultaneo di più headset | Carregar, simultaneamente, vários micro-auscultadores | 複数のヘッドセットを同時に充電する | Jednocześnie ładowanie kilku zestawów słuchawkowych | Birden çok kulaklık setinin aynı anda şarj edilmesi | 同时给多个耳机充电



Detailed information / Accessories | Ausführliche Informationen | Erhältliches Zubehör | Informations détaillées / Accessoires | Información detallada / Accesorios disponibles | Udførlige oplysninger/tilbehør som kan erhverve | Mer information/tilbehør | Detaljert informasjon / tilgjengelig tilbehør | Utvoerige informatie/verkrigbare toebehoren | Informazioni dettagliate / accessori disponibili | Informações mais pormenorizadas/Acessório disponível | 詳細なインフォメーション / 使用可能なアクセサリ | Szczegółowe informacje / dostępne akcesoria | Ayrıntılı Bilgiler / Mevcut Aksesuarlar | 详细信息/可供选购的附件

For easy setup, configuration and softphone call control settings download EPOS Connect on www.eposaudio.com/connect

For Instruction manual go to www.eposaudio.com/support